

## Các đánh giá SAGE công bằng và chính xác, phản ánh các giá trị văn hóa của Utah và đánh giá chính xác các Tiêu Chuẩn Cốt Lõi Utah.

Các đánh giá SAGE là duy nhất đối với Utah. Các đánh giá này đã được phát triển đặc biệt dành cho các học sinh Utah theo quá trình phát triển kiểm tra nghiêm ngặt và toàn diện. Quá trình này bao gồm các hội thảo phát triển liên quan đến các giáo viên Utah và rất nhiều cuộc đánh giá của Văn Phòng Giáo Dục Tiểu Bang Utah (USOE), các chuyên gia phát triển kiểm tra, các nhà giáo dục và công dân Utah và ủy ban đánh giá kiểm tra phụ huynh bao gồm các phụ huynh Utah.



### Nếu quý vị muốn

- Thực hiện một bài kiểm tra đào tạo,
- Xem trước các loại câu hỏi mẫu hoặc
- Tìm hiểu thêm về các bài kiểm tra thích ứng, truy cập [www.sageportal.org](http://www.sageportal.org).

## Bài kiểm tra thích ứng trên máy tính là gì?

Mỗi khi một học sinh trả lời một câu hỏi thì câu trả lời của học sinh đó sẽ giúp xác định câu hỏi tiếp theo mà học sinh phải trả lời. Độ khó của bài kiểm tra này sẽ điều chỉnh tùy các kỹ năng của mỗi học sinh, cung cấp phương pháp hiệu quả hơn mà mỗi học sinh biết và có thể làm.

## Các câu hỏi trong bài kiểm tra SAGE được các phụ huynh Utah đánh giá.

Vào Tháng Mười Một năm 2013, Ủy Ban Đánh Giá Phụ Huynh bao gồm mười lăm phụ huynh Utah được chỉ định bởi Chủ Tịch Thượng Viện Tiểu Bang Utah, Chủ Tịch Hạ Viện Utah và Chủ Tịch Hội Đồng Giáo Dục Tiểu Bang Utah đã dành năm ngày xem xét các câu hỏi trong bài kiểm tra SAGE. Mỗi thành viên ủy ban đưa ra những ý kiến tích cực về quá trình và nội dung tổng quát của các câu hỏi. Ủy ban phụ huynh sẽ tổ chức gặp gỡ vào mỗi mùa thu để xem xét bất kỳ các câu hỏi mới nào cũng như xem xét bất kỳ các câu hỏi nào đã được sửa đổi từ năm trước. Các thành viên mới sẽ được lựa chọn hàng năm để lấp vào chỗ khuyết của các phụ huynh hoàn thành nhiệm kỳ được bổ nhiệm của họ. Các phụ huynh muốn tham gia ủy ban này cần liên lạc với chủ tịch Hội Đồng Giáo Dục Tiểu Bang, Chủ Tịch Hạ Viện hoặc Chủ Tịch Thượng Viện.

### Để biết thêm thông tin...

Truy cập Cổng Thông Tin SAGE của Utah tại [www.sageportal.org](http://www.sageportal.org).



SAGE là từ viết tắt của Đánh Giá Sự Phát Triển và Sự Xuất Sắc của Học Sinh

## Thông Tin dành cho các Gia Đình trên Hệ Thống Đánh Giá SAGE của Utah



## SAGE là Hệ Thống Đánh Giá của Utah

Utah sở hữu và kiểm soát bài đánh giá này  
Được phát triển bởi Utah dành cho Utah

## SAGE là từ viết tắt của Đánh Giá Sự Phát Triển và Sự Xuất Sắc của Học Sinh.

SAGE là hệ thống đánh giá được thiết kế để đo lường sự thành công và phát triển của học sinh qua nhiều năm. Các bài kiểm tra SAGE dựa trên Các Tiêu Chuẩn Cốt Lõi Utah, tập hợp các tiêu chuẩn học thuật mà nâng cao kỳ vọng của chúng tôi đối với học sinh và giáo viên. Hệ thống SAGE bao gồm:

Các bài kiểm tra tổng kết cuối năm đánh giá cách thức hoạt động của các trường học và các học khu của chúng tôi. Những bài kiểm tra này thay thế cho các CRT đã được dùng trước đây vào mỗi cuối năm học.

Các bài kiểm tra giữa kỳ vào mùa thu và mùa đông thực hiện theo dõi sự tiến bộ của học sinh. Những bài kiểm tra này được quản lý bởi các trường học và các học khu đang lựa chọn để thực hiện chúng.

Công cụ đánh giá quá trình được cung cấp trực tuyến cho các học sinh, gia đình và các giáo viên cung cấp các tài liệu để hỗ trợ giảng dạy.

### Các học sinh sẽ bắt đầu thực hiện các bài đánh giá SAGE trong năm nay.

Bắt đầu vào mùa xuân năm 2014, các học sinh sẽ thực hiện mỗi bài kiểm tra theo yêu cầu đối với cấp lớp/khóa học của học sinh. Biểu đồ dưới đây chỉ ra những bài đánh giá nào sẵn có.

#### Các Bài Đánh Giá SAGE

Môn Học	Cấp Lớp/Khóa Học
	3-11 Viết
<b>ELA</b>	3-11 Đọc, Ngôn Ngữ và Nghe
<b>Toán</b>	3-8 Toán
	Toán Cấp Hai I, II, III
	4-8 Khoa Học
	Sinh Học
<b>Khoa Học</b>	Khoa Học Trái Đất
	Hóa Học
	Vật Lý

## Công cụ đánh giá quá trình SAGE cung cấp hàng ngàn các hoạt động để hỗ trợ cho việc học tập của học sinh.

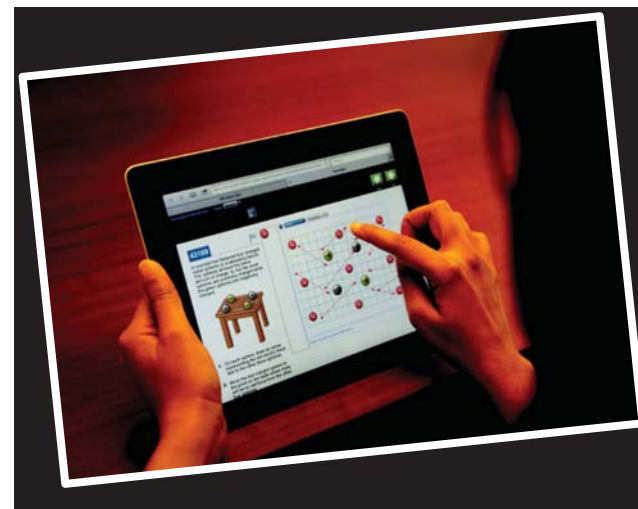
Đánh giá quá trình SAGE giúp các học sinh học các Tiêu Chuẩn Cốt Lõi Utah ở mỗi cấp lớp/khóa học. Các học sinh sẽ có thể tìm thấy các nguồn tài liệu và thực hành các hoạt động ngoài việc hoàn thành nhiệm vụ được giáo viên đưa ra. Các học sinh và gia đình sẽ có thể truy cập đánh giá quá trình SAGE tại bất kỳ thời điểm nào ban ngày hoặc ban đêm từ một chiếc máy tính hoặc máy tính bảng được kết nối Internet bằng cách sử dụng ID Học Sinh và mật khẩu.

### Hệ thống kiểm tra trực tuyến mới dành cho học sinh dễ dàng sử dụng.

- Học sinh có thể sử dụng máy tính hoặc máy tính bảng để thực hiện các bài đánh giá SAGE.
- Học sinh có thể tận dụng các bài kiểm tra đào tạo có sẵn trên cổng thông tin SAGE ([www.sageportal.org](http://www.sageportal.org)) để thử một số tính năng của hệ thống kiểm tra trực tuyến như:
  - phóng to trên cả văn bản và đồ họa,
  - đánh dấu các đoạn văn đọc,
  - đề ra các tùy chọn trả lời cho các câu hỏi trắc nghiệm,
  - thay đổi màu nền,
  - đánh dấu câu hỏi để xem lại và
  - tiếp cận khả năng chuyển từ văn bản sang lời nói.
- Học sinh cũng có thể thực hành trả lời các loại câu hỏi khác nhau bằng cách sử dụng các bài kiểm tra đào tạo.
- Tính năng chuyển từ văn bản sang lời nói, trong đó bao gồm giọng máy tính đọc các câu hỏi kiểm tra sẵn có dành cho tất cả các học sinh nếu cần.

## Các câu hỏi kiểm tra trên SAGE bao gồm nhiều hơn các câu hỏi trắc nghiệm.

Học sinh sẽ tạo ra các đồ thị, tương tác với các mô phỏng khoa học và viết và trả lời theo nhiều cách. Những loại câu hỏi này sẽ đánh giá các kỹ năng tư duy bậc cao. Để xem trước mẫu các loại câu hỏi, quý vị có thể làm bài kiểm tra đào tạo tại [www.sageportal.org/training-tests](http://www.sageportal.org/training-tests).



### Các gia đình Utah có thể mong đợi báo cáo trực tuyến ngay lập tức.

Các gia đình sẽ có thể tiếp cận kết quả kiểm tra của mùa xuân năm 2014 vào mùa thu năm 2014. Bắt đầu vào mùa thu năm 2014, các bài đánh giá SAGE sẽ cho biết kết quả ngay lập tức. Các gia đình sẽ có thể truy cập các kết quả này thông qua Hệ Thống Báo Cáo Trực Tuyến (ORS), có thể tìm thấy trên cổng thông tin SAGE tại [www.sageportal.org](http://www.sageportal.org). Bằng cách đăng nhập vào hệ thống báo cáo, các gia đình có thể xem được điểm và mức độ thuận thực của học sinh đối với mỗi môn học được kiểm tra.